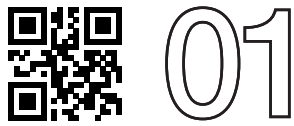


Sonia

Molla tradizionale



Istruzioni di montaggio per zanzariera, oscurante, filtrante

distinta

- 1 cassonetto completo.
- 2 guide
- 1 coppia di ganci di fondo.
- 1 coppia di paraspigoli.

attenzione

Prima di effettuare il montaggio della zanzariera, è necessario abbinare ad ogni cassonetto la corrispondente coppia di guide



Questo codice deve essere uguale

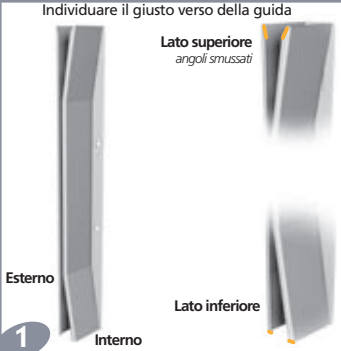
Il criterio per l'abbinamento è sempre lo stesso, a prescindere dal modello della zanzariera che può essere diverso da quello raffigurato

Guida

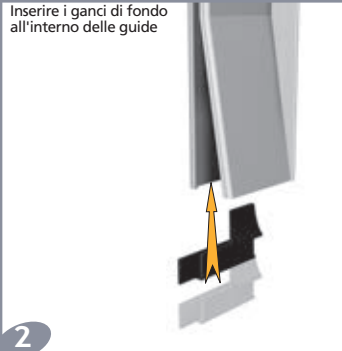


Individuare il giusto verso della guida

Lato superiore
angoli smussati



Inserire i ganci di fondo all'interno delle guide



Esterno



Alloggiare il cassonetto



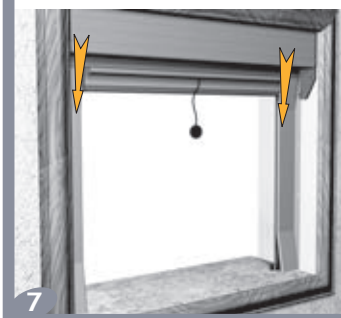
Inserire le guide



Le guide devono inserirsi fra le linguette del cassonetto (come da disegno sottostante)



Il cassonetto deve appoggiare sulle guide



Segnare con una matita la posizione dei fori



Forare ed inserire i tasselli (se l'installazione è su muro)



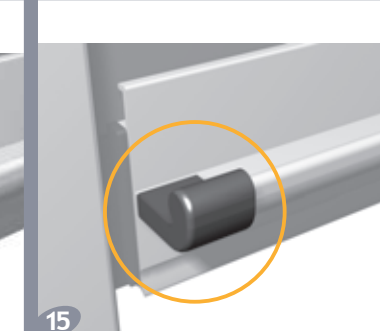
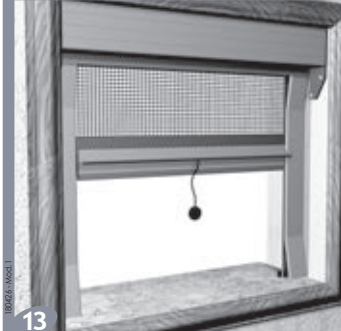
Avvitare le testate



Avvitare le guide



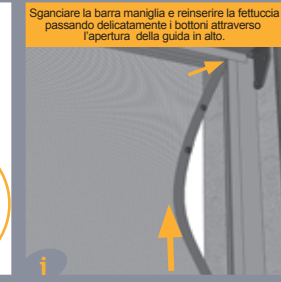
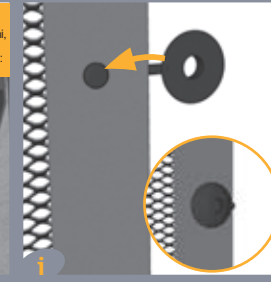
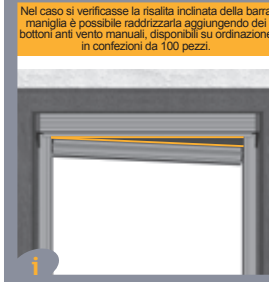
Inserire i PARASPIGOLI alle estremità della barra maniglia



Nel caso si verificasse la risalita inclinata della barra maniglia è possibile raddrizzarla aggiungendo dei bottoni anti vento manuali, disponibili su ordinazione in confezioni da 100 pezzi.

Estrarre la fettuccia, praticare un piccolo foro in prossimità del cassonetto ed inserire il Bottone manuale; se necessario aggiungere ulteriori bottoni, distanziarli di qualche centimetro. Più in alto posizione il bottone più recupero la barra maniglia; più in basso lo posizione, meno recupero.

Sganciare la barra maniglia e reinserire la fettuccia passando delicatamente i bottoni attraverso l'apertura della guida in alto.



ATTENZIONE

La zanzariera non sgancia bene?

- Verificare che il labbro inferiore sia sufficientemente aperto



Sonia telescopica

Molla tradizionale con guide telescopiche



02

Istruzioni di montaggio per zanzariera, oscurante, filtrante

distinta

- 1 cassonetto completo.
- 2 profili ad "U".
- 2 guide.
- 1 coppia di ganci di fondo.
- 1 coppia di parasigoli
- 4 regolo per guida telescopica.
- 4 viti STEI M4x8 a punta UNI5923.
- 1 chiave esagonale 2mm.

attenzione

Prima di effettuare il montaggio della zanzariera, è necessario abbinare ad ogni cassonetto la corrispondente coppia di guide



Questo codice deve essere uguale



Il criterio per l'abbinamento è sempre lo stesso, a prescindere dal modello della zanzariera che può essere diverso da quello raffigurato

Guida



Cassonetto



Posizionare il cassonetto nella sede prescelta



1

Inserire le guide Telescopiche
ATTENZIONE: Le guide telescopiche devono appoggiare a terra (davanzale)

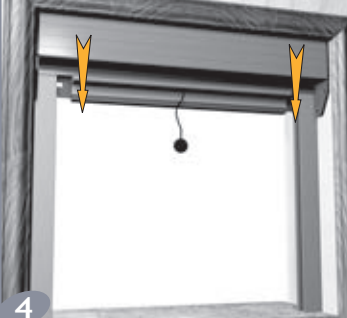


2



3

Il cassonetto deve appoggiare sulle guide



4

Segnare con una matita la posizione dei fori



5



6

Forare ed inserire i tasselli (se l'installazione è su muro)



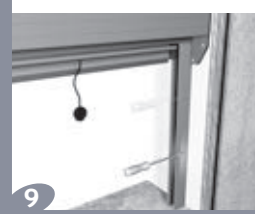
7

Avvitare le testate



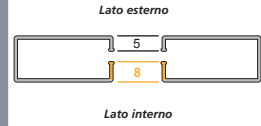
8

Avvitare le guide



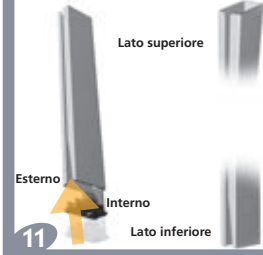
9

Fare attenzione alla posizione delle guide



10

Inserire gli zoccoli nelle due guide



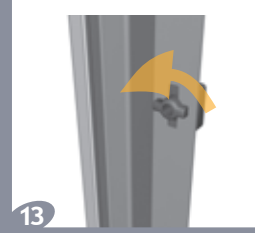
11

Inserire i 4 regolatori nei relativi fori sulle guide



12

Ruotare i regolatori di 90 gradi



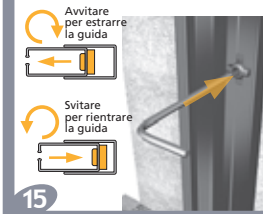
13

Inserire le guide

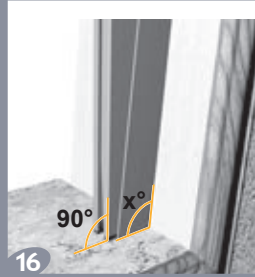


14

Con la chiave esagonale agire sui regolatori per ottimizzare la posizione delle guide



15

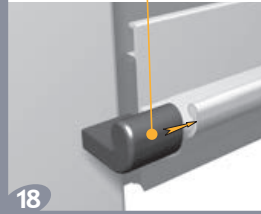


16

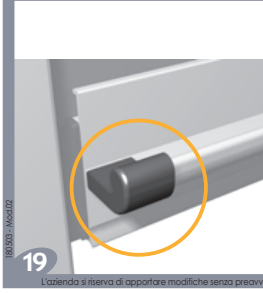


17

Inserire i PARASIGOLI alle estremità della barra maniglia



18



19



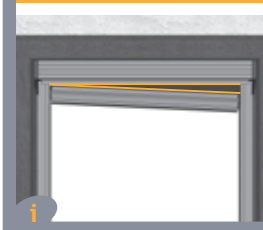
ATTENZIONE

La zanzariera non sgancia bene?

- Verificare che le guide telescopiche poggino a terra / davanzale (DIS. 2)
- Verificare che il cassone sia ben appoggiato sulle guide (DIS. 4)

L'azienda si riserva di apportare modifiche senza preavviso

Nel caso si verificasse la risalita inclinata della barra maniglia è possibile raddrizzarla aggiungendo dei bottoni anti vento manuali, disponibili su ordinazione in confezioni da 100 pezzi.



20

Estrarre la fettuccia, praticare un piccolo foro in prossimità del cassonetto ed inserire il Bottone manuale: se necessario aggiungere ulteriori bottoni, distanziati di qualche centimetro. Più in alto posiziona il bottone più recupera la barra maniglia: più in basso lo posiziona, meno recupera.



21

Sganciare la barra maniglia e reinsertare la fettuccia passando delicatamente i bottoni attraverso l'apertura della guida in alto.



22

