

INSTALLAZIONE DELLA TENDA CRISTAL

PRIMA DI COMINCIARE: ATTREZZATURA NECESSARIA E RACCOMANDAZIONI DI SICUREZZA PER LA FASE DI INSTALLAZIONE.

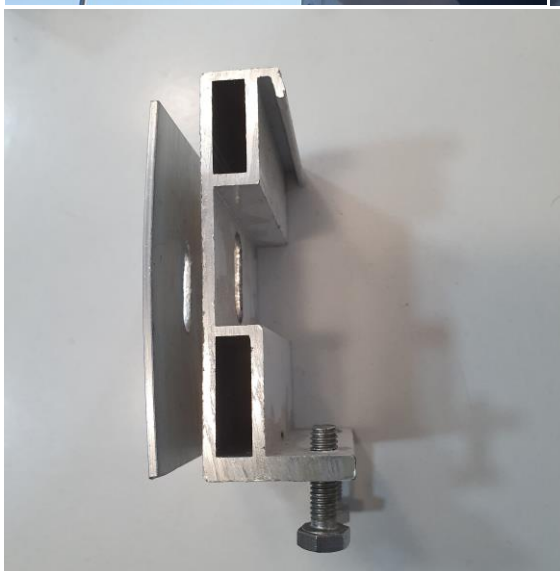
- SCALA DI ALTEZZA 250 MT
- TRAPANO ELETTRICO CON ROTO-PERCUSSIONE
- RILEVATORE PRESENZA METALLI
- LIVELLA A BOLLA
- FILO A PIOMBO
- METRO A RULLIA (5-10 METRI)
- PROLUNGA ELETTRICA
- CHIAVE A BUSSOLA DA 17 A SNODO
- CHIAVE DA 10

UTILIZZARE PER IL MONTAGGIO DELLA TENDA SCALE A NORMA CON LA LEGISLAZIONE ANTINFORTUNISTICA IN VIGORE: VERIFICARE SEMPRE LA PRESENZA DI GOMMINI ANTISCIVOLO, LA PRESENZA DI UNA CATENA DI TRATTENUTA NELLE SCALE A LIBRO E LA ROBUSTEZZA STRUTTURALE DELLA STESSA: NON LAVORARE SU SUPERFICI INSTABILI O SCIVOLOSE; IMPIEGARE UTENSILI ELETTRICI E PROLUNGHE A NORMA.

VERIFICARE SEMPRE LA PRESENZA A VALLE DELLA PRESA DI UN INTERRUTTORE DIFFERENZIALE CON IDN>0.03 A.

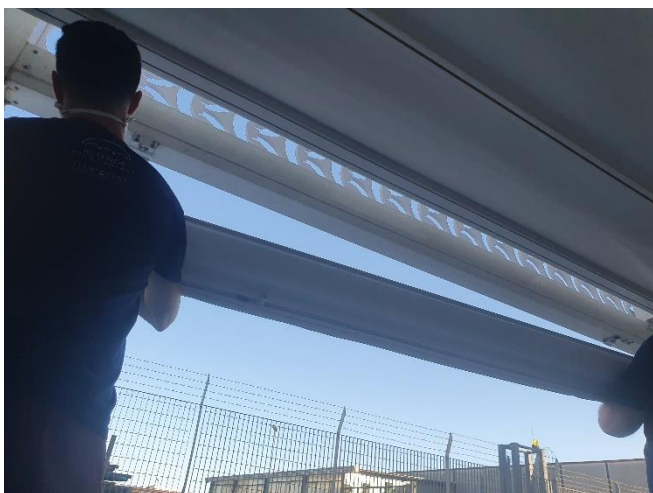
• FASE 1

PER INIZIARE QUESTA PRIMA FASE DI MONTAGGIO METTERE LE STAFFE A SOFFITTO SIA DA UN LATO CHE DALL'ALTRO MA ENTRAMBE A CIRCA 20 CM DI DISTANZA DALL'ESTREMITA' DELLA TENDA. LE STAFFE DOVRANNO ESSERE CORRELATE DA UNA CONTROPIASTRA CHE VERRA POSIZIONATA SOTTO LA STAFFA.



- **FASE 2**

DOPO AVER MONTATO LE STAFFE AGGANCIARE LA TENDA



- **FASE 3**

**AVVITARE I PERNI DELLE STAFFE. ACCOSTARE CON LE MANI
E IN SECONDO MOMENTO AVVITARE CON UNA CHIAVE DA
10 O AVVITATORE**



- **FASE 4**

DOPO AVER AVVITATO I PERNI DELLE STAFFE E IL MOMENTO DI METTERE ULTERIORI VITI LATERALMENTE PER COMPLETARE LA FASE DI FISSAGGIO DEL CASSONETTO



- **FASE 5**

A QUESTO PUNTO BISOGNERA' FORARE LE GUIDE LATERALI IN TRE PUNTI PARTENDO DAL BASSO CIRCA OGNI 60 CM



- **FASE 6**

A QUESTO PUNTO INFILARE LE GUIDE ALL'INTERNO DELLA BOCCA DEL CASSONETTO CON UNA LEGGERA PRESSIONE (FACENDO ATTENZIONE AL VERSO GIUSTO DELLA GUIDA CHE IN OGNI CASO E' SEGNATO CON UN ETICHETTA CON SU SCRITTO "LATO SUPERIORE".)



- **FASE 7**

DOPO AVER INFILATO LE GUIDE BISOGNERA' FISSARLE LE GUIDE



- **FASE 8**

DOPO AVER FISSATO ENTRAMBE LE GUIDE BISOGNERA' FISSARE LE SCARPETTE E AVVITARE TUTTE E TRE LE VITI.



- **FASE 9**

DOPO AVER FISSATO LE SCARPETTE ABBASSARE LA TENDA



- **FASE 10**

INFILARE I CATENACCIOLI NELLE SCARPETTE FISSARLE FACENDO UNA PICCOLA PRESSIONE



**AL FINE METTEE LA TENDA IN MODO DA AVERE IL TELO IN TENSIONE
E IL MONTAGGIO E COMPLETO.**

